

GRADO 4º

TRABAJO INDIVIDUAL - comprensión lectora.

Lee las siguientes lecturas y en forma individual responde las preguntas que encuentras al final de cada una de ellas.

LECTURA N°1:

EL ECOSISTEMA



Un ecosistema, como sabemos es el conjunto de organismos y factores físico-químicos que se interrelacionan en un ambiente determinado. Un ecosistema puede ser muy pequeño como el de un tronco caído o una gota de agua, o muy grande, como un bosque o un desierto.

Los grandes ecosistemas ocupan extensas áreas del planeta reciben el nombre de biomas. Los biomas cuentan con una flora y fauna propios, determinadas por las relaciones entre seres vivos y factores abióticos como agua, luz suelo, pero, en especial, por el clima del lugar.

Las relaciones que se establecen en un ecosistema pueden ser intraespecifica (entre miembros de una misma especie), interespecifica (entre miembros de distintas especies) o

energéticas, es decir, aquellas que se dan gracias al flujo de energía desde los organismos autótrofos hacia los organismos heterótrofos.

Es importante tener en cuenta que la relevancia del ecosistema como noción amplia está directamente relacionada con la de vida. Así, el avance desmesurado del ser humano sobre los diferentes ecosistemas ha producido alteraciones geográficas, terrenales y climáticas que afectan no sólo a la flora y a la fauna específica del lugar sino también al mismo ser humano ya que las condiciones del clima (temperaturas alteradas, precipitaciones abundantes o sequías profundas, tornados, etc.) son consecuencia directa de su acción.

Ecosistema

Un ecosistema es una unidad compuesta de organismos interdependientes que comparten el mismo hábitat. Los ecosistemas suelen formar una serie de cadenas que muestran la interdependencia de los organismos dentro del sistema. También se puede definir así: «Un ecosistema consiste de la comunidad biológica de un lugar y de los factores físicos y químicos que constituyen el ambiente abiótico.

Este concepto, que comenzó a desarrollarse entre 1920 y 1930, tiene en cuenta las complejas interacciones entre los organismos (por ejemplo plantas, animales, bacterias, protistas y hongos) que forman la comunidad (biocenosis) y los flujos de energía y materiales que la atraviesan.

Tomado de: <http://www.monografias.com/trabajos106/losecosistemas/losecosistemas.shtml>

COMPRESION LECTORA.

Teniendo en cuenta el texto anterior responde:

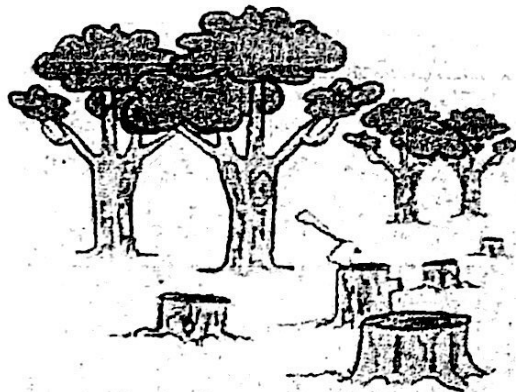
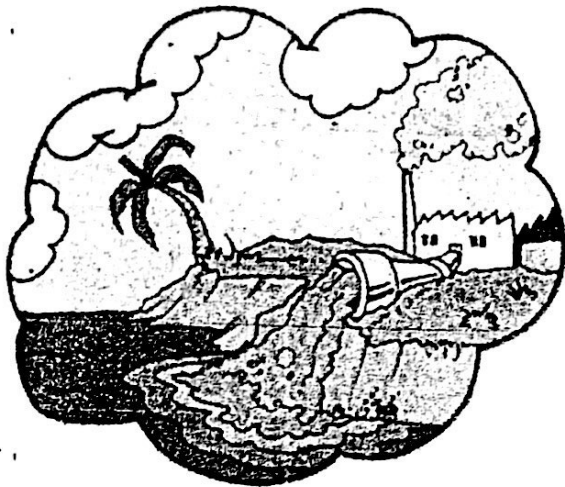
- 1- Para enriquecer tu vocabulario, elige varias palabras desconocidas del texto y escribe su significado.
- 2- Escribe una oración con cada una de las palabras desconocidas.
- 3- Escribe la idea principal del texto, es decir, de qué trata.

- 4- En la lectura se habla de las relaciones que establecen entre los organismos de un ecosistema, escribe cuáles son y explica en que consiste cada una de ellas?
- 5- Explica qué ha ocasionado la intervención desmesurada del ser humano en los ecosistemas?
- 6- Escribe un concepto de ecosistema?

SOCIALIZACION: Después de haber realizado la comprensión lectora de las lecturas socialízalas con el profesor y tus compañeros y aclara conceptos.

LECTURA N°2:

INFLUENCIA HUMANA SOBRE LOS ECOSISTEMAS.



Todos los medios y ecosistemas naturales se enfrentan ahora a una dificultad sin precedentes: la humanidad. El ser humano ha comprimido en unos pocos siglos cambios que en su ausencia hubiesen exigido miles o millones de años.

Destrucción y fragmentación de hábitats

La influencia más directa del hombre sobre los ecosistemas es su destrucción o transformación. La tala o matarrasa (el corte de todos los árboles de una extensión de bosque) destruye, como es lógico, el ecosistema forestal. También la explotación selectiva de madera altera el ecosistema.

Cambio climático

Ahora se acepta de forma generalizada que las actividades de la humanidad están contribuyendo al calentamiento global del planeta, sobre todo por acumulación en la atmósfera de gases de efecto invernadero. Las repercusiones de este fenómeno probablemente se acentuarán en el futuro. Como ya se ha señalado, el cambio climático es una característica natural de la Tierra.

Contaminación

La contaminación del medio ambiente por herbicidas, plaguicidas, fertilizantes, vertidos industriales y residuos de la actividad humana es uno de los fenómenos más perniciosos

para el medio ambiente. Los contaminantes son en muchos casos invisibles, y los efectos de la contaminación atmosférica y del agua pueden no ser inmediatamente evidentes, aunque resultan devastadores a largo plazo.

Especies introducidas

El hombre ha sido responsable deliberado o accidental de la alteración de las áreas de distribución de un enorme número de especies animales y vegetales. Esto no sólo incluye los animales domésticos y las plantas cultivadas, sino también parásitos como ratas, ratones y numerosos insectos y hongos. Las especies naturalizadas pueden ejercer una influencia devastadora sobre los ecosistemas naturales por medio de sus actividades de depredación y competencia, sobre todo en islas en las que hay especies naturales que han evolucionado aisladas.

Sobreexplotación

La captura de un número excesivo de animales o plantas de un ecosistema puede inducir cambios ecológicos sustanciales. El ejemplo más importante en la actualidad es la sobrepesca en los mares de todo el mundo. El agotamiento de la mayor parte de las poblaciones de peces es, sin duda, causa de cambios importantes, aunque sus repercusiones a largo plazo son difíciles de evaluar.

Tomado de: https://www.alipso.com/monografias/ecosistemas/#_

Teniendo en cuenta el texto anterior responde:

- 1- Elige varias palabras desconocidas del texto y escribe su significado.
- 2- Escribe una oración con cada una de las palabras desconocidas.
- 3- Escribe la idea principal del texto, es decir, de qué trata.
- 4- Escribe un pequeño resumen de cada uno de los subtítulos que encuentras en la temática de la lectura?
- 5- Explica en qué consiste cada uno de los siguientes fenómenos que están acabando con los ecosistemas: la destrucción del hábitat, la contaminación, el cambio climático y la sobreexplotación?

¿CÓMO VEN LA CUMPRE
SOBRE CAMBIO CLIMÁTICO?



6- Resuelve la siguiente sopa de letras, con palabras claves relacionadas con la temática vista en esta unidad.

EL ECOSISTEMA

L	M	M	V	M	J	T	T	D	C	Ñ	Ñ	G	K	G	W	R	C	E	X	Ñ
H	A	M	S	F	W	Z	Y	C	R	E	N	E	R	G	I	A	R	A	N	A
F	U	M	W	Z	S	Q	F	W	O	D	E	P	O	T	I	C	J	X	H	H
O	H	M	V	C	G	D	B	Ñ	I	M	A	M	B	I	E	N	T	E	F	T
A	I	C	I	T	N	E	M	I	L	A	E	J	M	E	D	I	O	K	S	K
O	S	M	F	S	G	Z	Q	O	Y	T	M	N	B	R	I	F	Z	P	T	C
N	O	E	D	E	R	G	T	K	A	B	E	B	S	E	I	C	E	P	S	E
G	I	B	R	R	K	P	P	V	M	U	I	I	N	A	M	R	G	L	S	C
I	N	U	Ñ	O	E	R	G	D	E	G	W	O	Y	Ñ	L	O	U	Z	G	V
S	O	R	W	D	T	K	F	I	T	L	F	D	S	I	G	I	J	H	T	A
X	I	C	Z	I	C	C	O	N	S	T	P	I	V	Y	D	Q	S	A	F	N
X	C	I	H	M	H	E	U	S	I	K	B	V	P	N	G	F	T	M	N	I
R	A	P	M	U	G	P	Z	D	S	X	X	E	D	F	H	I	M	B	O	M
G	D	T	F	S	G	J	W	A	O	G	P	R	F	K	B	Ñ	F	O	V	A
O	E	F	A	N	E	D	A	C	C	R	J	S	C	A	A	U	T	S	O	L
K	R	A	V	O	X	F	M	X	E	Ñ	P	I	H	U	Y	M	S	O	Y	E
A	P	T	T	C	E	R	I	A	O	G	W	D	Z	J	F	P	Z	U	Z	S
C	E	P	D	A	U	G	A	G	A	M	L	A	I	D	F	E	P	E	A	E
P	D	Q	D	Q	I	V	W	A	U	X	E	D	V	A	A	Ñ	Q	Y	A	N
S	F	S	N	U	Ñ	Ñ	D	A	D	E	M	U	H	P	Z	W	F	J	Q	B
N	A	K	V	D	O	B	H	J	X	L	C	K	S	S	A	T	N	A	L	P

- AGUA
- AIRE
- ALIMENTICIA
- AMBIENTE
- ANIMALES
- BIODIVERSIDAD
- BOSQUE
- CADENA
- COMENSALISMO
- CONSUMIDORES
- DEPREDAION
- ECOSISTEMA
- ENERGIA
- ESPECIE
- HABITAT
- HUMEDAD
- MEDIO
- PLANTAS
- PRODUCTORES